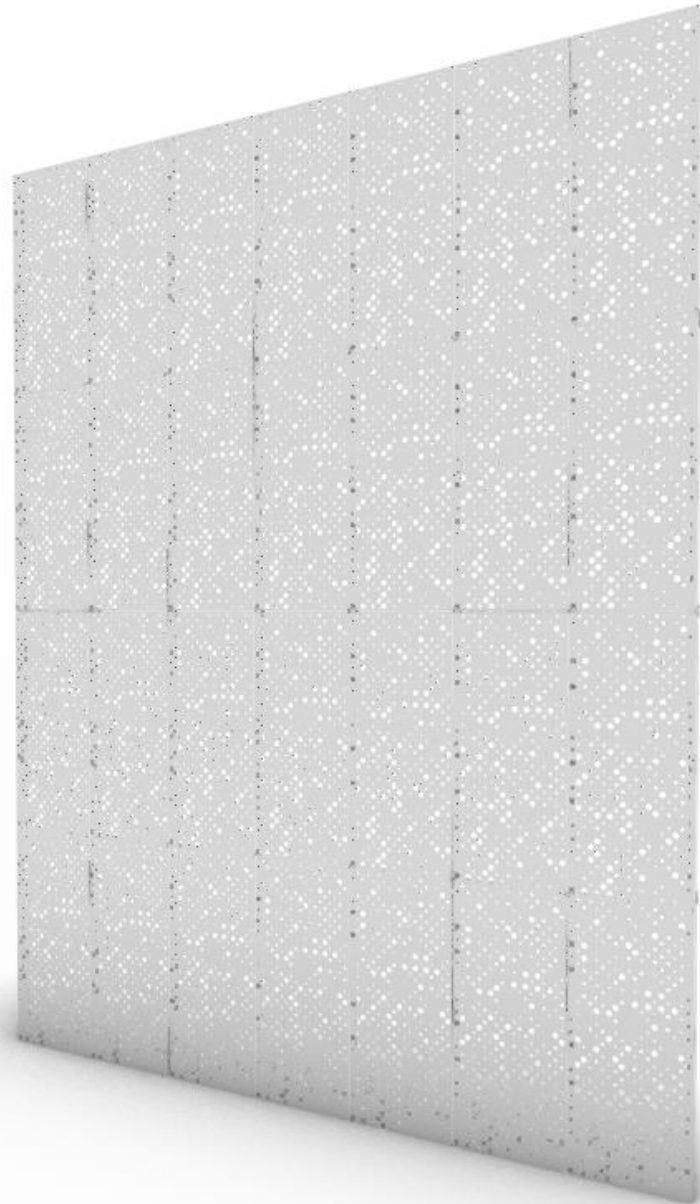


# Fachadas 2D microperforadas



# Fachadas 2D microperforadas

Más que las fachadas, son las infinitas posibilidades de personalización que permiten los revestimientos tanto para interiores como exteriores.

Cambios de **colores, formas y texturas**; cada fachada tiene un fin funcional que comunica algo diferente.

Protegen las infraestructuras y **se adaptan a las diferentes** necesidades arquitectónicas.

## Características técnicas

Materiales:

- Acero galvanizado
- Acero CR
- Aluminio

Uso:

- Revestimientos
- Interior y exterior

Tamaños:

- Modulación estándar 1: 1120\*2340
- Modulación estándar 2: 900\*1900

## Ventajas

- Resistencia y alta durabilidad
- Livianas
- Anticorrosivas
- Filtran luz, aire y líquidos
- Fácil de limpiar

## Colores

Variedad de colores disponibles en la Carta de color Pintura en polvo de Electrocoat tipo P Poliéster, tales como:



Azul Mar  
5017



Azul  
5018



Verde Turquesa  
6016



Gris Humo  
7004



Rojo Rubí  
3003

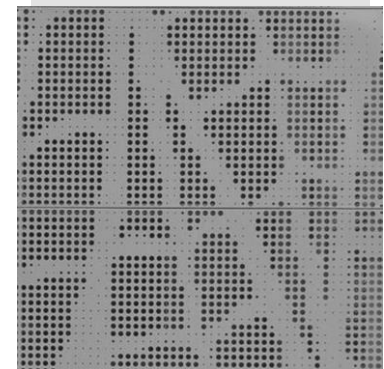
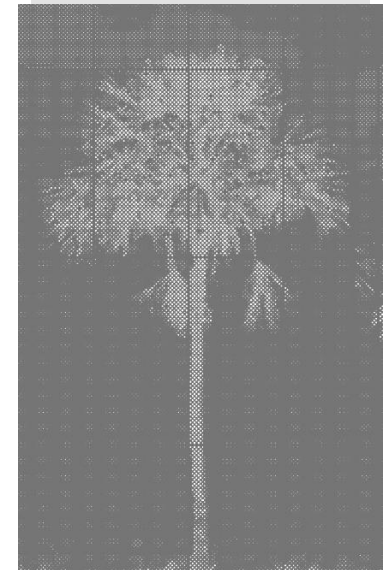
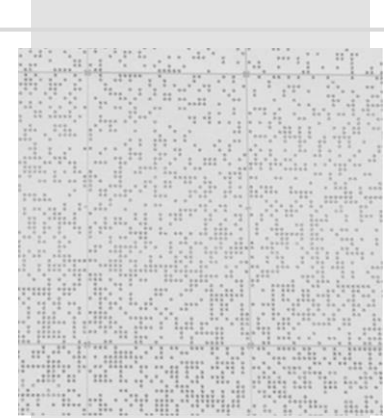


Café Oxido  
6003

[Ver mas en: Selección de color – Recya](#)

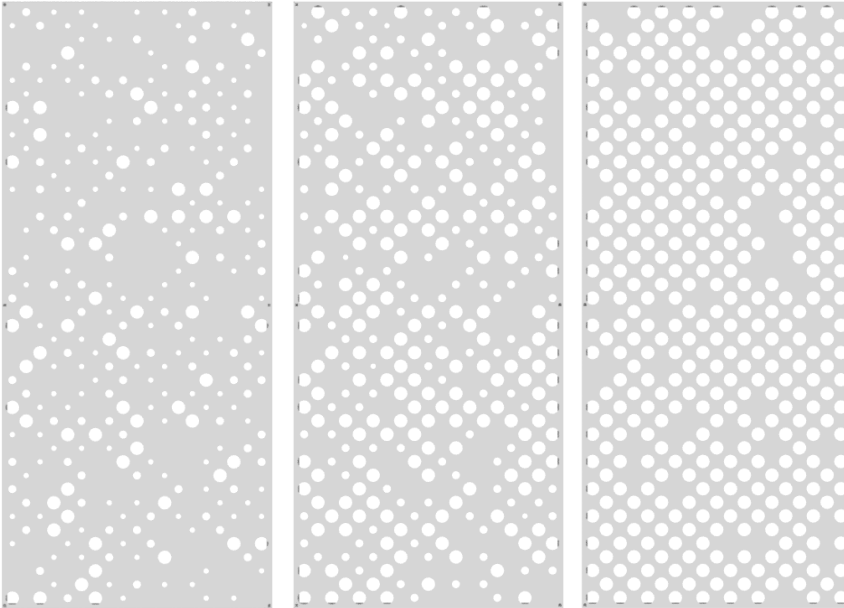
## Tipos de perforado:

- Aleatorio
- Binario
- Imagen



# Tipos de paneles microperforados

## Tipos de módulos



**10%**  
**Perforado**  
Fachada 2D

Tamaños perforaciones  
• 20  
• 30

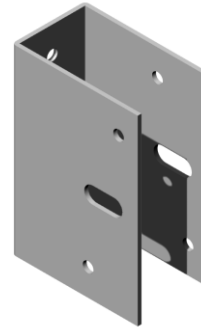
**20%**  
**Perforado**  
Fachada 2D

Tamaños perforaciones  
• 20  
• 30  
• 50

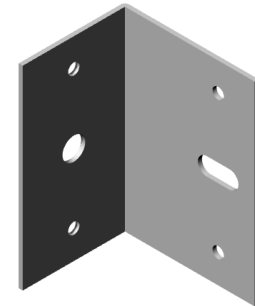
**30%**  
**Perforado**  
Fachada 2D

Tamaños perforaciones  
• 50

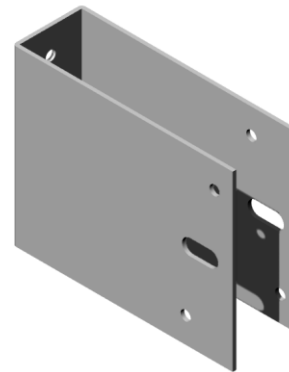
## Tipos de chapetas o anclajes



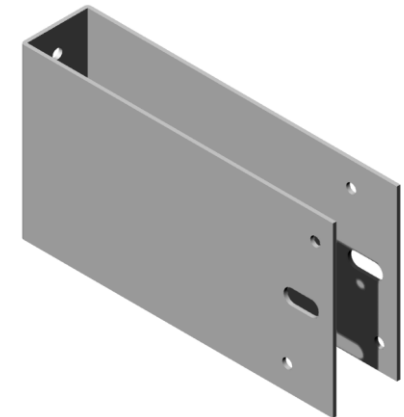
**Chapeta U 80**



**Chapeta L**



**Chapeta U 150**

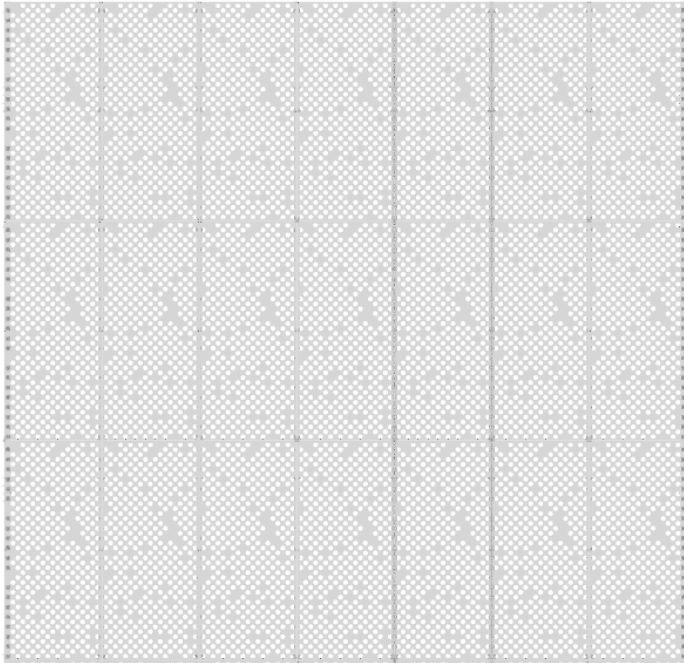


**Chapeta U 220**

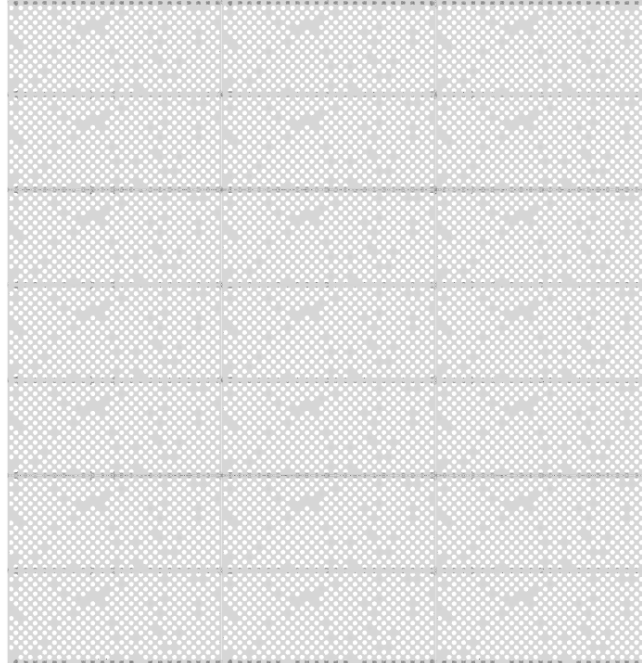
\*La selección de estas depende de la separación del panel deseada.

# Modulaciones de paneles microperforados

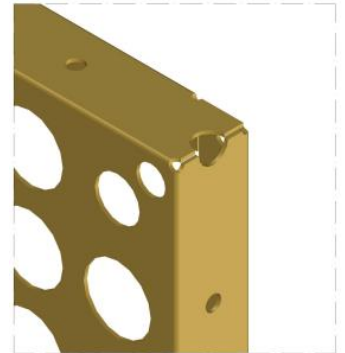
Orientación vertical



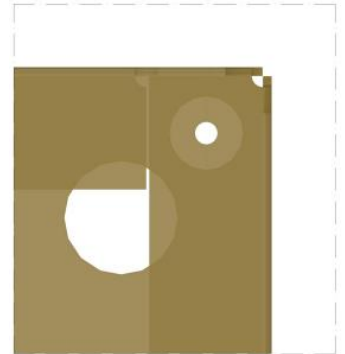
Orientación horizontal



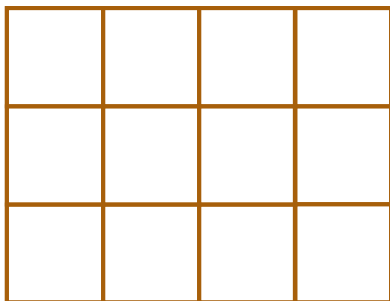
PERFORACIONES PERIMETRALES PARA EVITAR ACUMULACION DE HUMEDAD



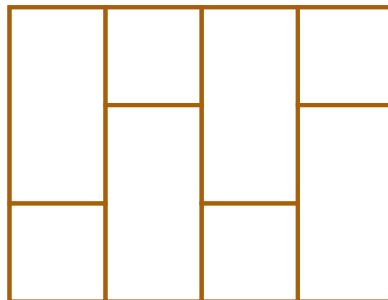
PERFORACIONES COMO GUIA PARA FIJACIONES DE INSTALACION



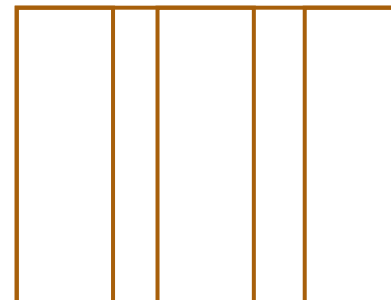
Posibilidades de modulación de los paneles:



Distribución tipo Cuadrados

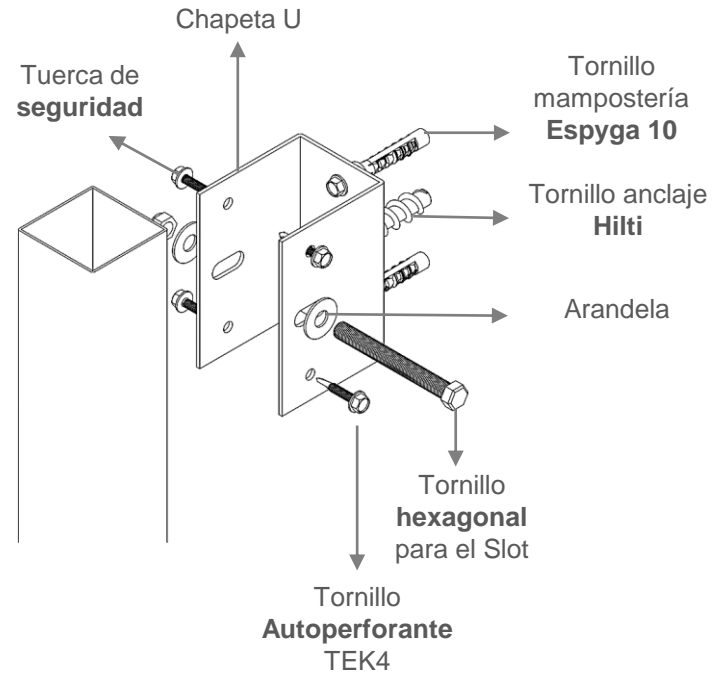
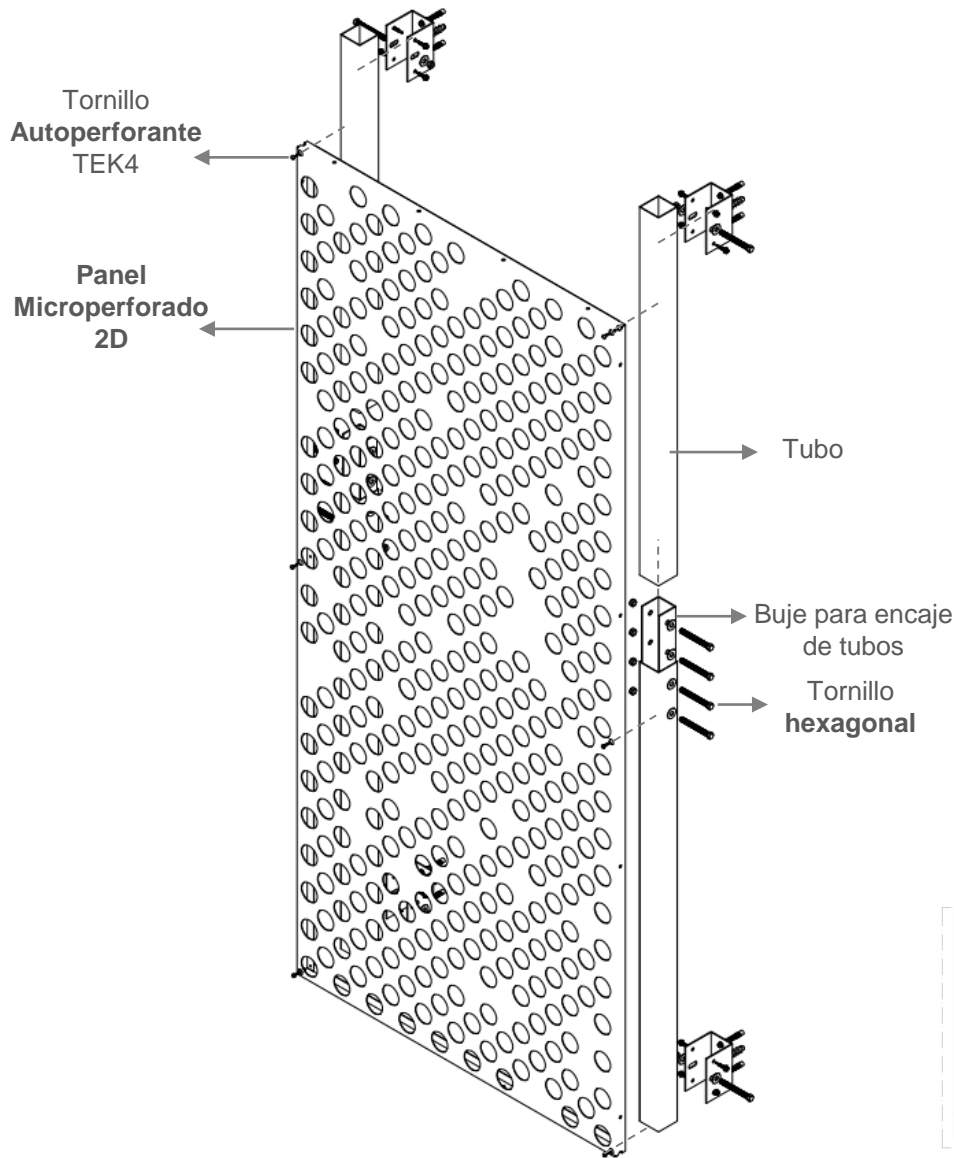


Distribución tipo Mosaico

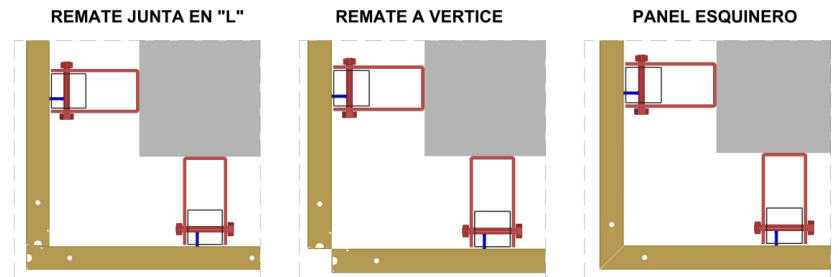


Distribución tipo Lineales

# Estructura de anclaje para Paneles microperforados 2D



## Juntas esquineras y remates perimetrales



# Estructura de anclaje para Paneles microperforados 2D

## Tipo de insumos a necesitar



Tornillo anclaje  
**Hilti**



Tornillo  
**hexagonal**



Tornillo  
mampostería  
**Espyga 10**



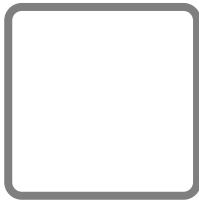
Tornillo  
**Autoperforante**  
TEK4



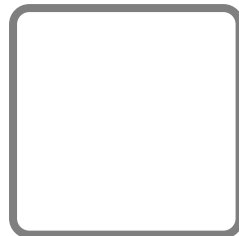
Tuerca de  
**seguridad**

\*La selección del tornillo a usar en el anclaje a la edificación puede ser tipo mampostería, bordes de losa, vigas o estructuras metálicas.

## Tipo de tuberías



Tubería  
**50x50**



Tubería  
**60x60**



Tubería  
**60x40**

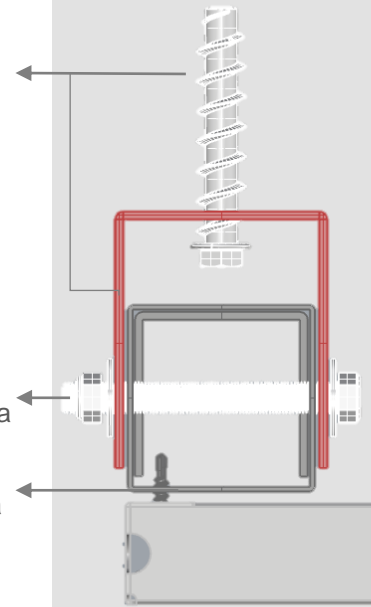
\*La selección de la tubería depende de factores como altura, lugar de instalación, incidencia de los vientos, material a usar.

Anclaje a la edificación

Unión entre tubería y chapeta

Unión del panel con la estructura de anclaje

Panel microperforado





Fachadas 2D  
microperforadas

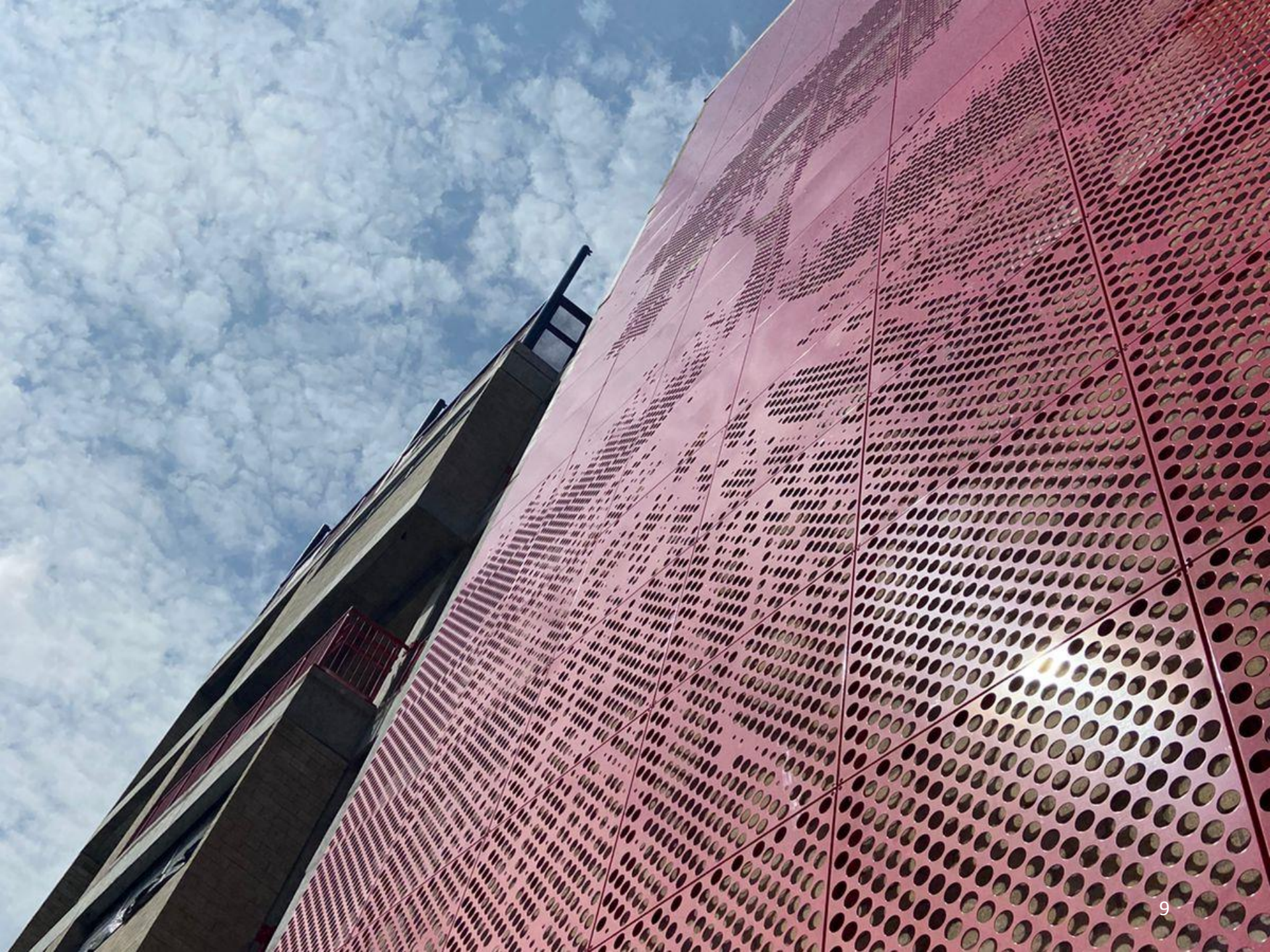
ORIGAMI

FROM ZERO TO ALL POSSIBILITIES



H&M H&M







DISTRIBUIDORA  
**EL CASTILLO**  
DE ANTIOQUIA