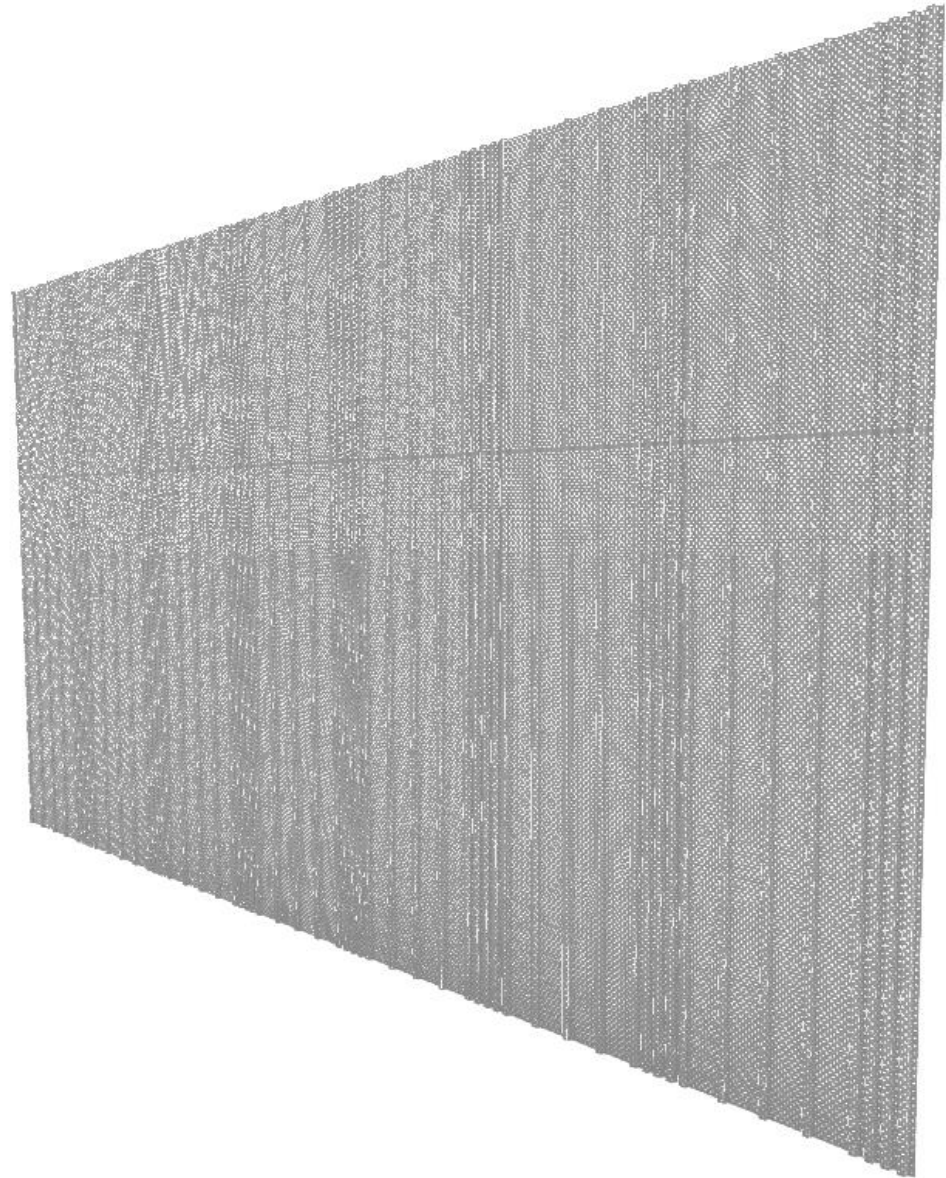
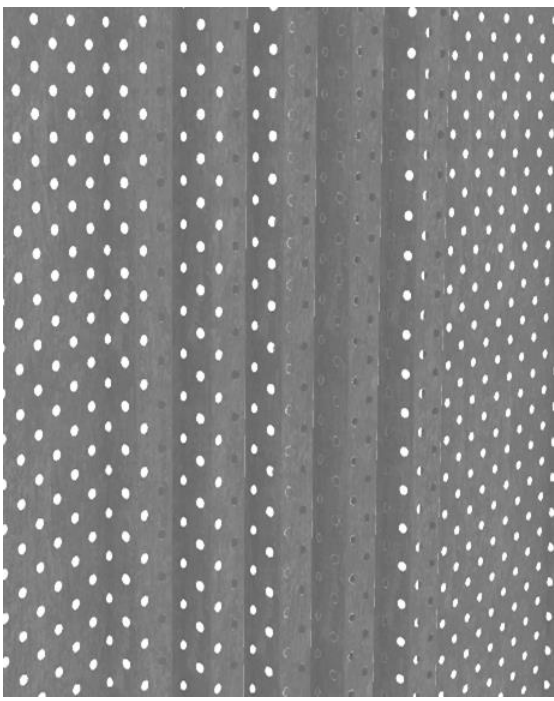


Fachadas Louver



Fachadas Louver

Más que las fachadas, son las infinitas posibilidades de personalización que permiten los revestimientos tanto para interiores como exteriores.

Cambios de **colores, formas y texturas**; cada fachada tiene un fin funcional que comunica algo diferente.

Protegen las infraestructuras y **se adaptan a las diferentes** necesidades arquitectónicas.

Características técnicas

Materiales:

- Acero galvanizado
- Acero CR
- Aluminio

Uso:

- Revestimientos
- Interior y exterior

Tamaños:

- Modulación estándar 1: 1120*2340
- Modulación estándar 2: 900*1900

Ventajas

- Resistencia y alta durabilidad
- Livianas
- Anticorrosivas
- Filtran luz, aire y líquidos
- Fácil de limpiar

Colores

Variedad de colores disponibles en la Carta de color Pintura en polvo de Electrocoat tipo P Poliéster, tales como:



Azul Mar
5017



Azul
5018



Verde Turquesa
6016



Gris Humo
7004



Rojo Rubí
3003

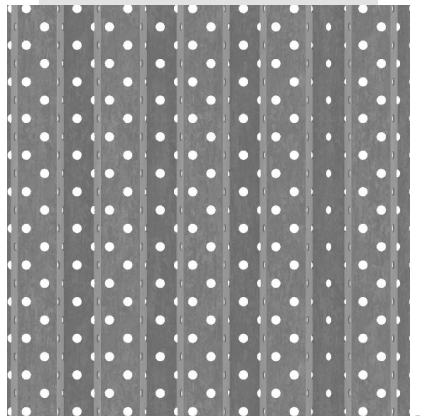
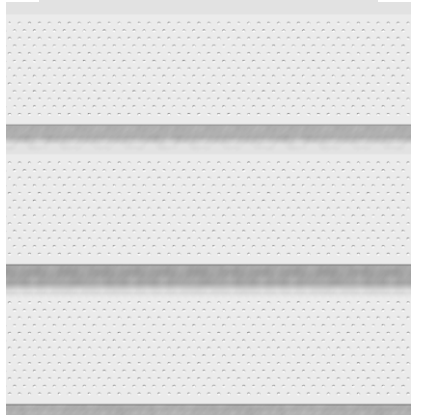
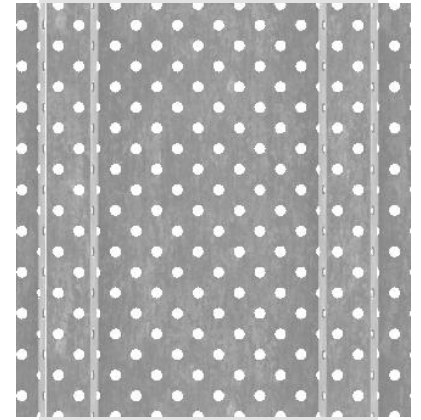


Café Oxido
6003

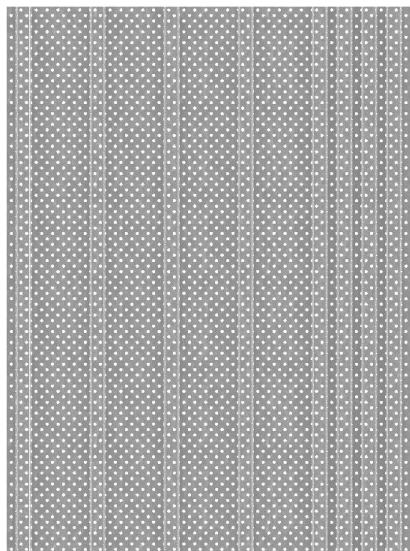
[Ver mas en: Selección de color – Recya](#)

Tipos de perforado:

- Aleatorio
- Binario
- Imagen

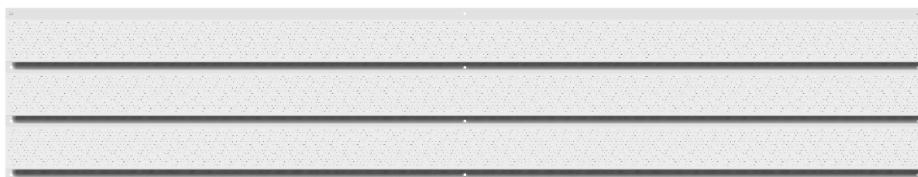


Tipos de módulos



Tipo 1
panel

Tamaños perforaciones
• 60



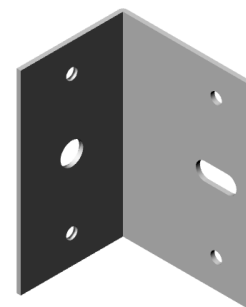
Tipo 2
panel

Tamaños perforaciones
• 30

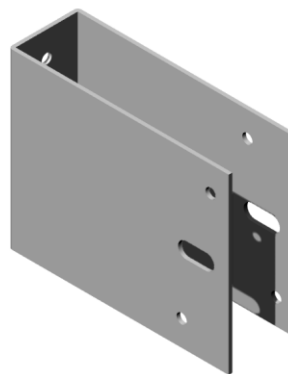
Tipos de chapetas o anclajes



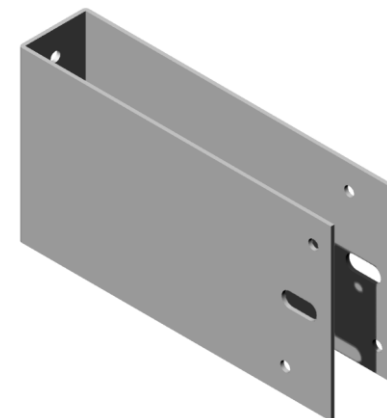
Chapeta U 80



Chapeta L



Chapeta U 150

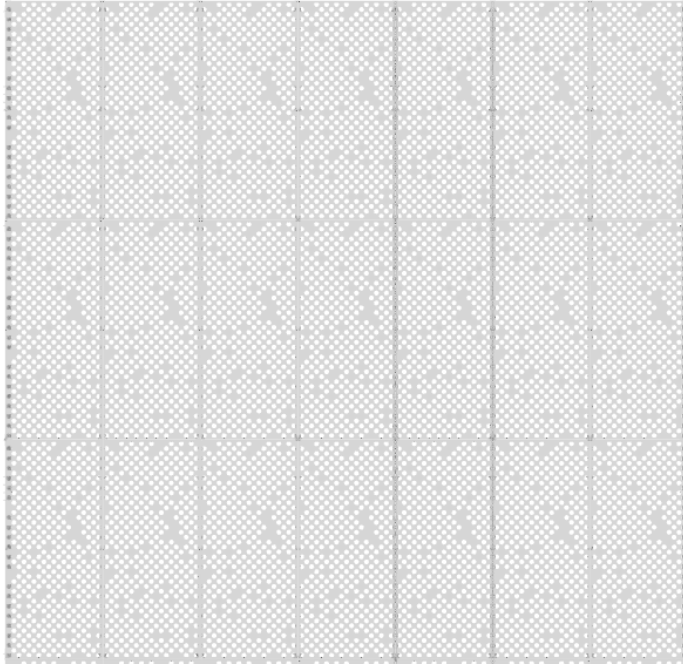


Chapeta U 220

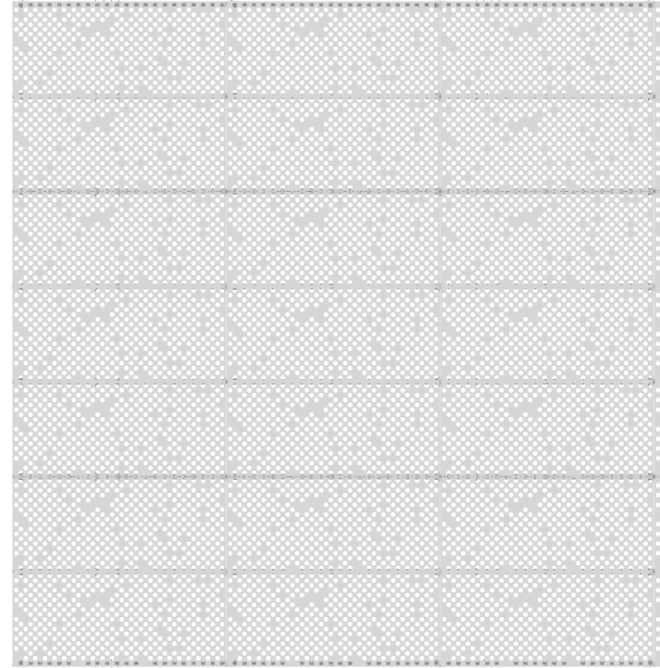
*La selección de estas depende de la separación del panel deseada.

Modulaciones Louver

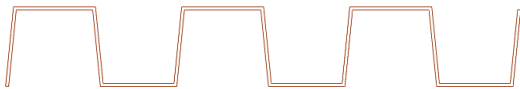
Orientación vertical



Orientación horizontal



Posibilidades de formas de los paneles Louver:



Tipo
trapecio

Tipo
Trapezio espaciado

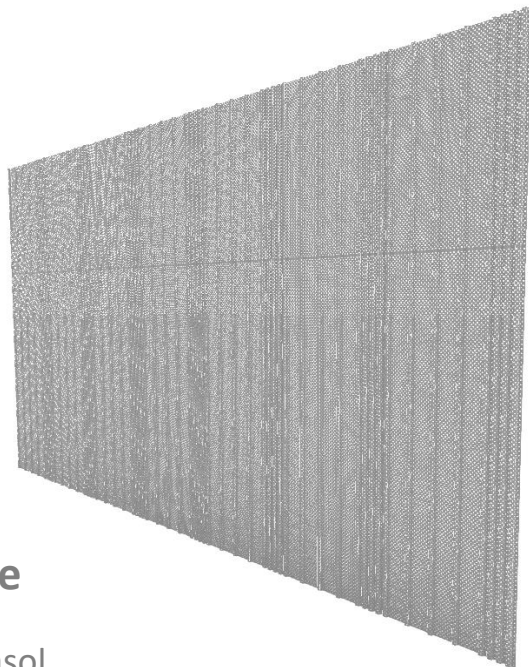


Tipo
puntas

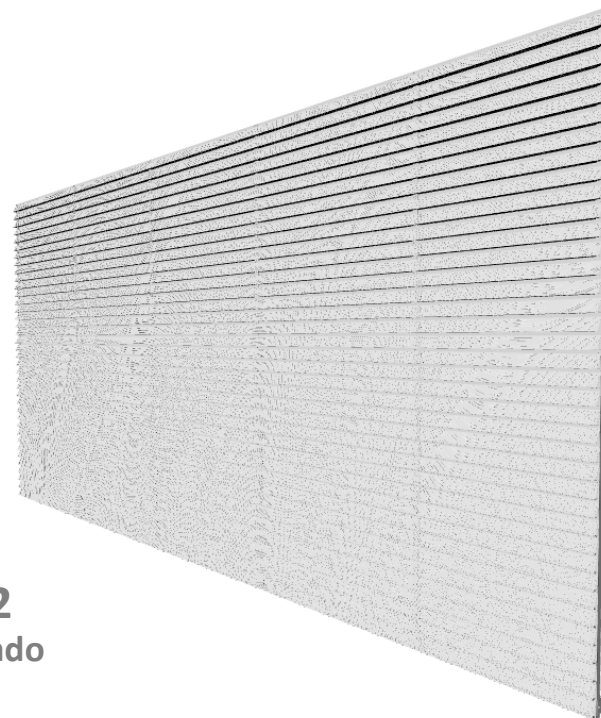
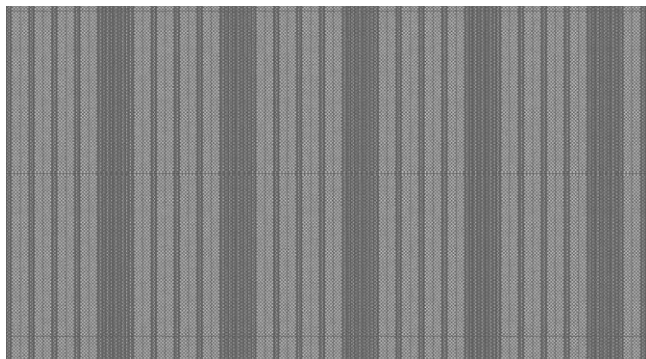


Posibles calibres: 22 (0.7), 20 (0.9) y 18 (1.2) mm.

Modulaciones de Louver



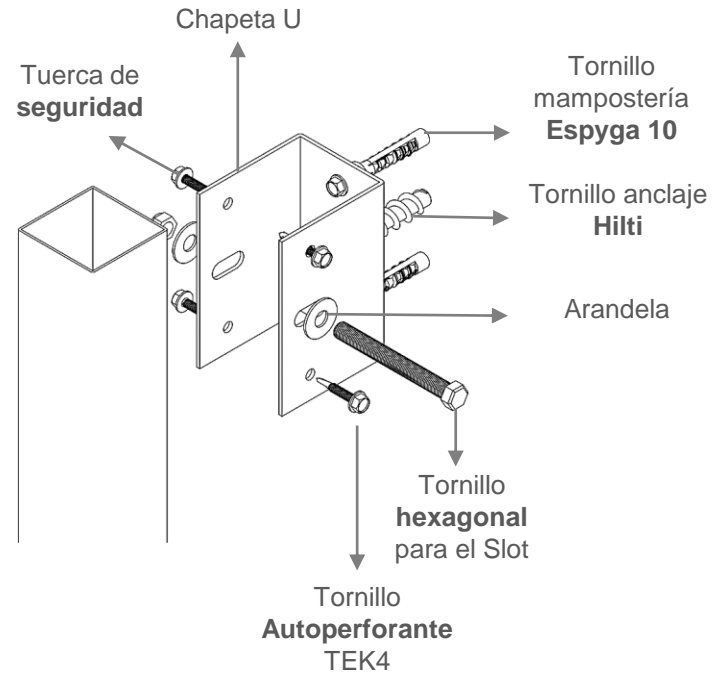
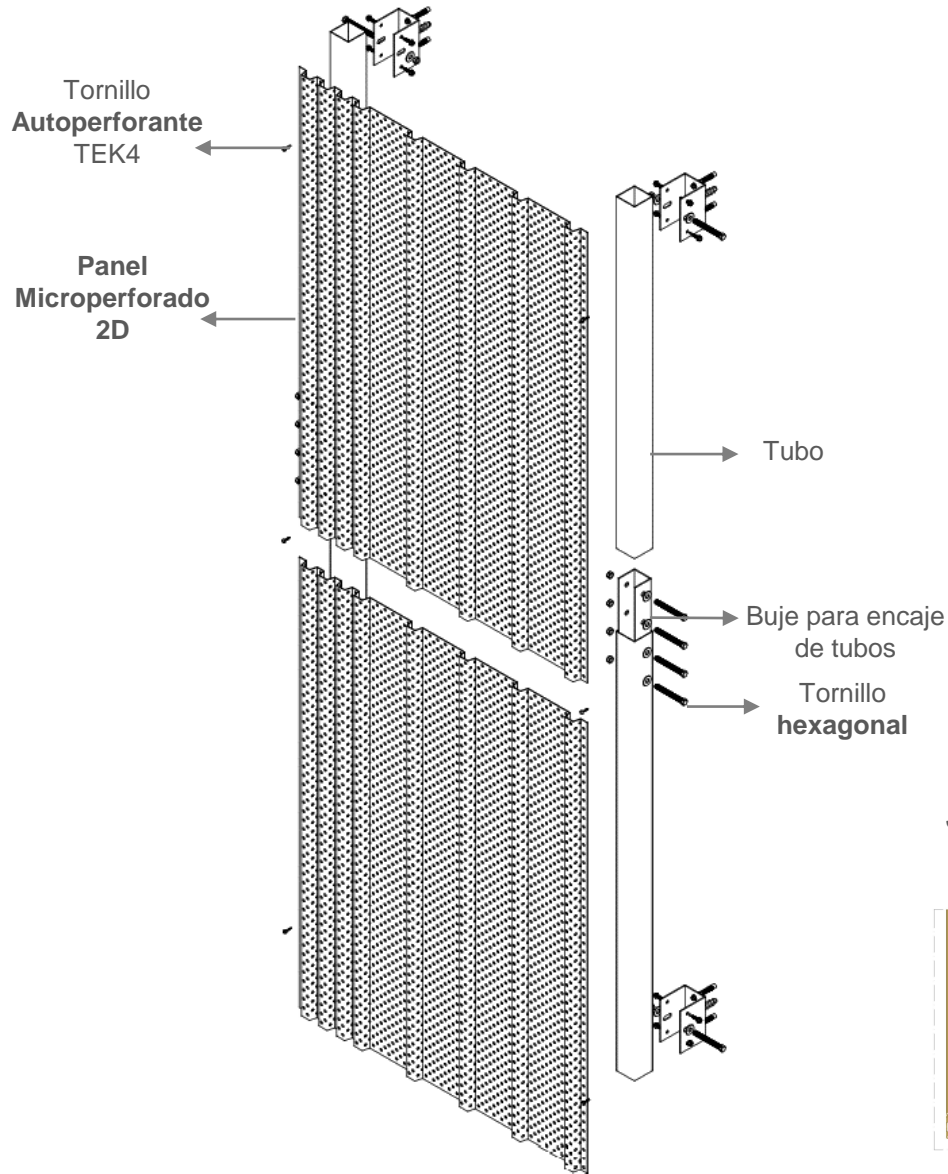
Bafle
Liso
Cortasol



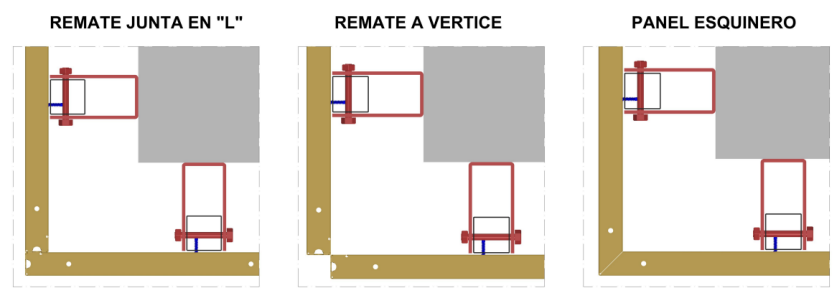
Tipo 2
Perforado
Panel



Estructura de anclaje para Louver Tipo 1

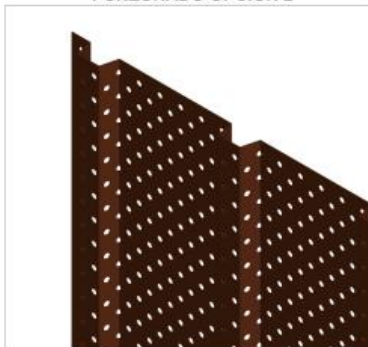


Juntas esquineras y remates perimetrales

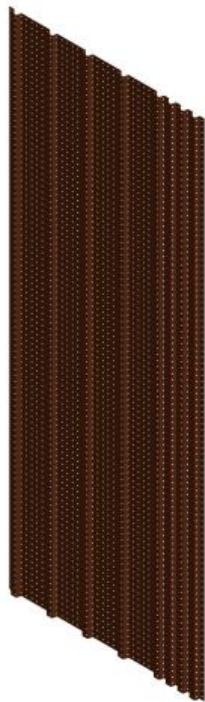
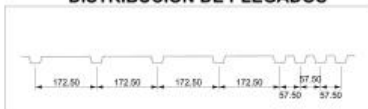




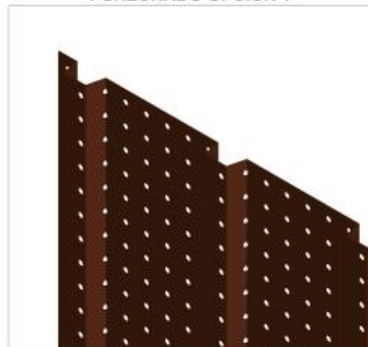
PUNZONADO OPCION 2



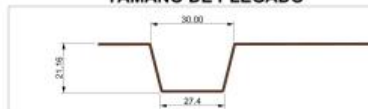
DISTRIBUCION DE PLEGADOS



PUNZONADO OPCION 1



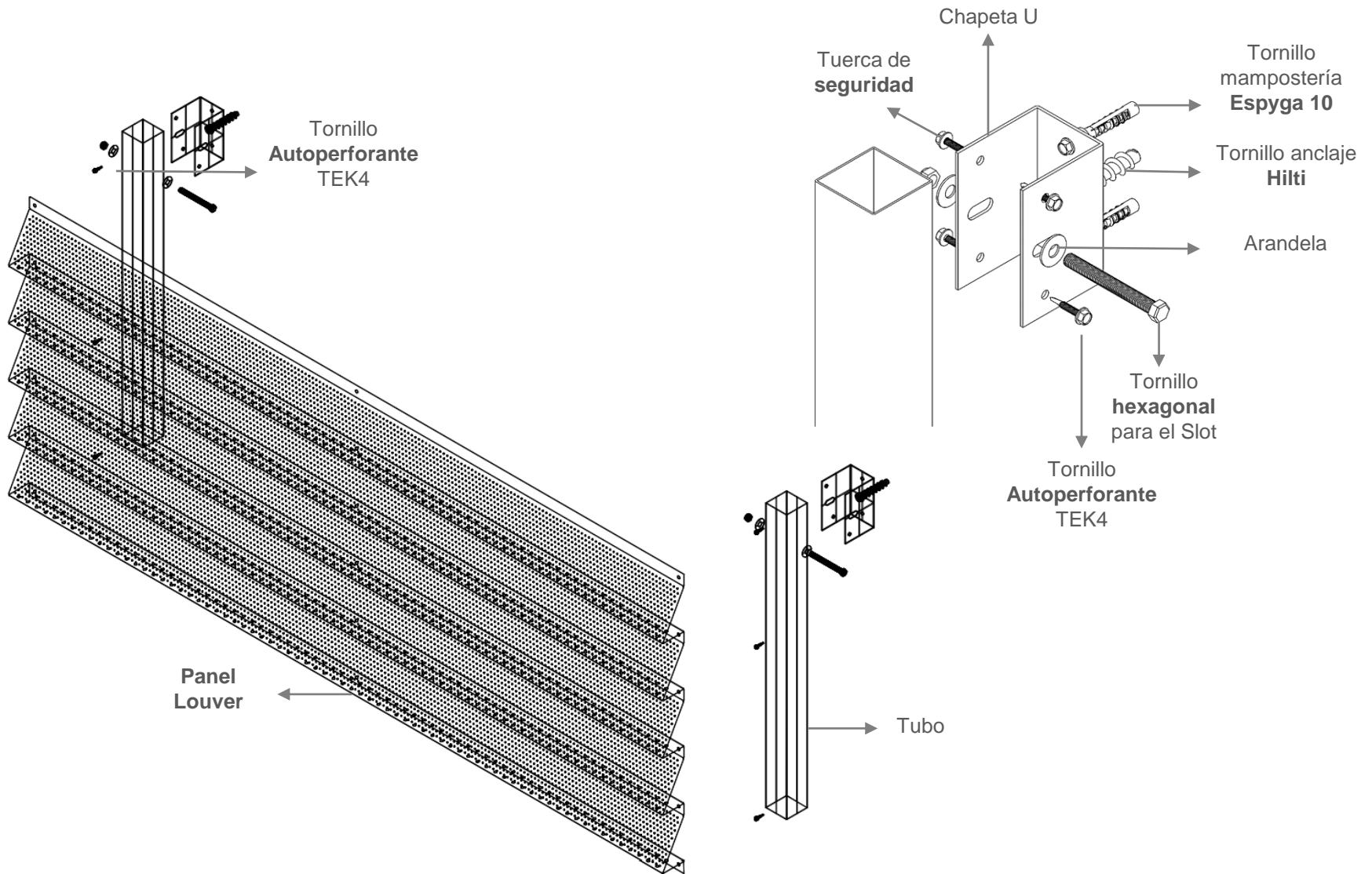
TAMAÑO DE PLEGADO

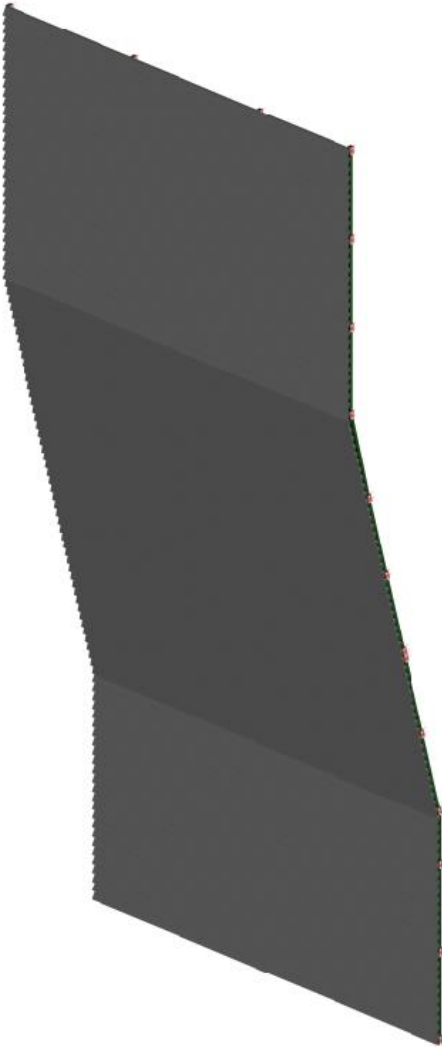


COLOR ACERO CORTEN -
SEGUN MUESTRA EN OBRA

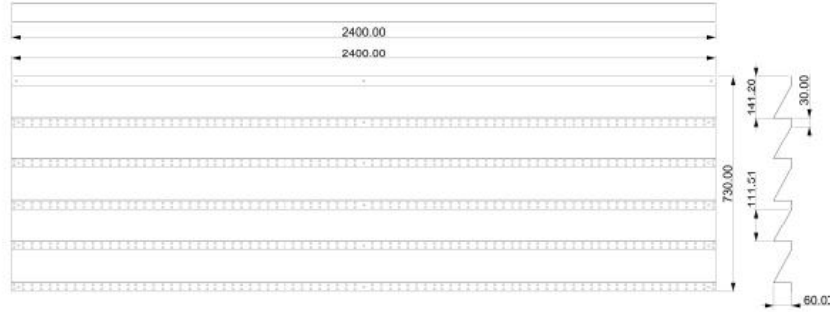


Estructura de anclaje para Louver Tipo 2





DIMENSIONES GENERALES PANEL LOUVER TÍPICO *



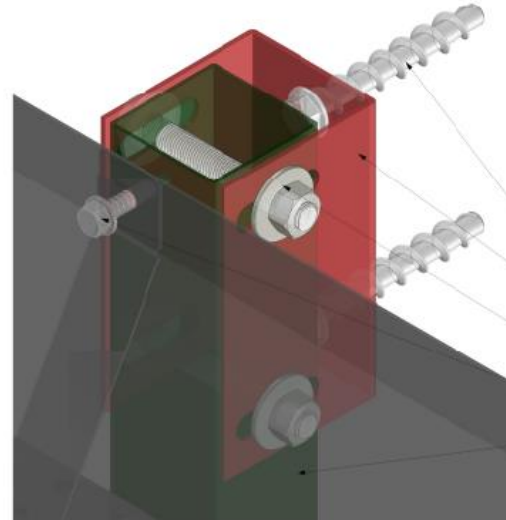
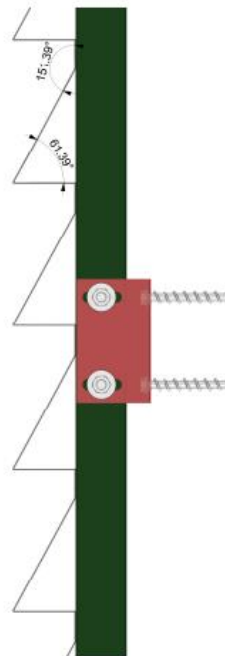
PESOS APROXIMADOS DE LA FACHADA

PESO APROX. DEL PANEL = 24.3KG
 PESO APROX POR M2 = 9.1KG

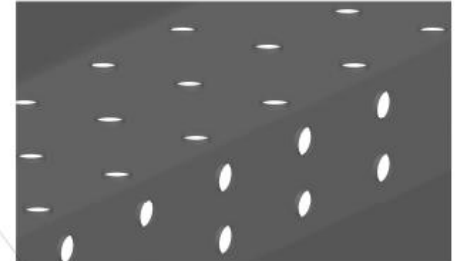
PANELES CALIBRE 18 (1.2MM)
 PLIEGUES DE PESTAÑAS A 30MM

** SEGÚN LAS DIMENSIONES REALES DEL VANO A INSTALAR ES POSIBLE QUE SE REQUIERA DISEÑAR PANELES ESPECIALES DE MENOR TAMAÑO*

DETALLE DE INSTALACIÓN



**DETALLE DE PERFORACIONES
 Ø 6.35MM - 1/4"**



ANCLAJE A LOGA 3/8" X 3"

SISTEMA DE INSTALACIÓN CON CHAPETA TIPO B1

ANCLAJES CHAPETA A TUBO TORNILLO PASAVITE 3/8" A 3/8" TUERCA DE SEGURIDAD 3/8" 2 ARANDELAS 3/8"

TORNILLO AUTOPERFORANTE PARA UNIÓN DE PANEL A ESTRUCTURA

TUBERÍA 50x50MM CAL. 16

Estructura de anclaje para Louver

Tipo de insumos a necesitar



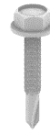
Tornillo anclaje
Hilti



Tornillo
hexagonal



Tornillo
mampostería
Espyga 10



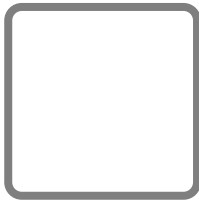
Tornillo
Auto perforante
TEK4



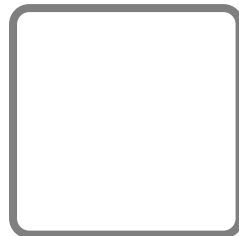
Tuerca de
seguridad

*La selección del tornillo a usar en el anclaje a la edificación puede ser tipo mampostería, bordes de losa, vigas o estructuras metálicas.

Tipo de tuberías



Tubería
50x50

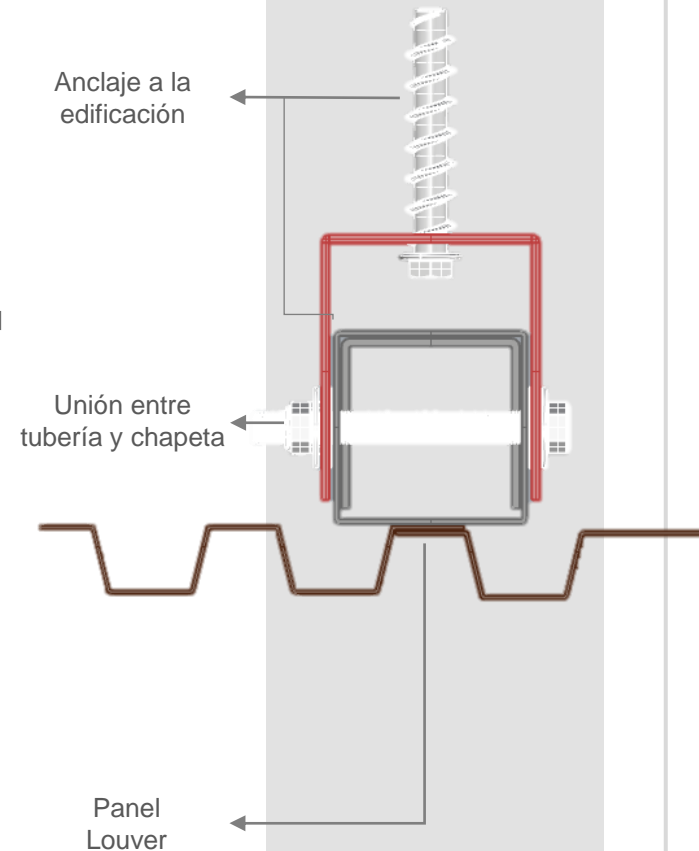


Tubería
60x60



Tubería
60x40

*La selección de la tubería depende de factores como altura, lugar de instalación, incidencia de los vientos, material a usar.





Fachadas
Tipo Louver

ORIGAMI

FROM ZERO TO ALL POSSIBILITIES

